

dne **6. 9. 2022** od **8:00** do **18:00** hodin

Plánovaná odstávka zahrnuje tyto lokality:**Záchlumí (okres Ústí nad Orlicí)**část obce **Litice nad Orlicí**

č. p. 2, 20

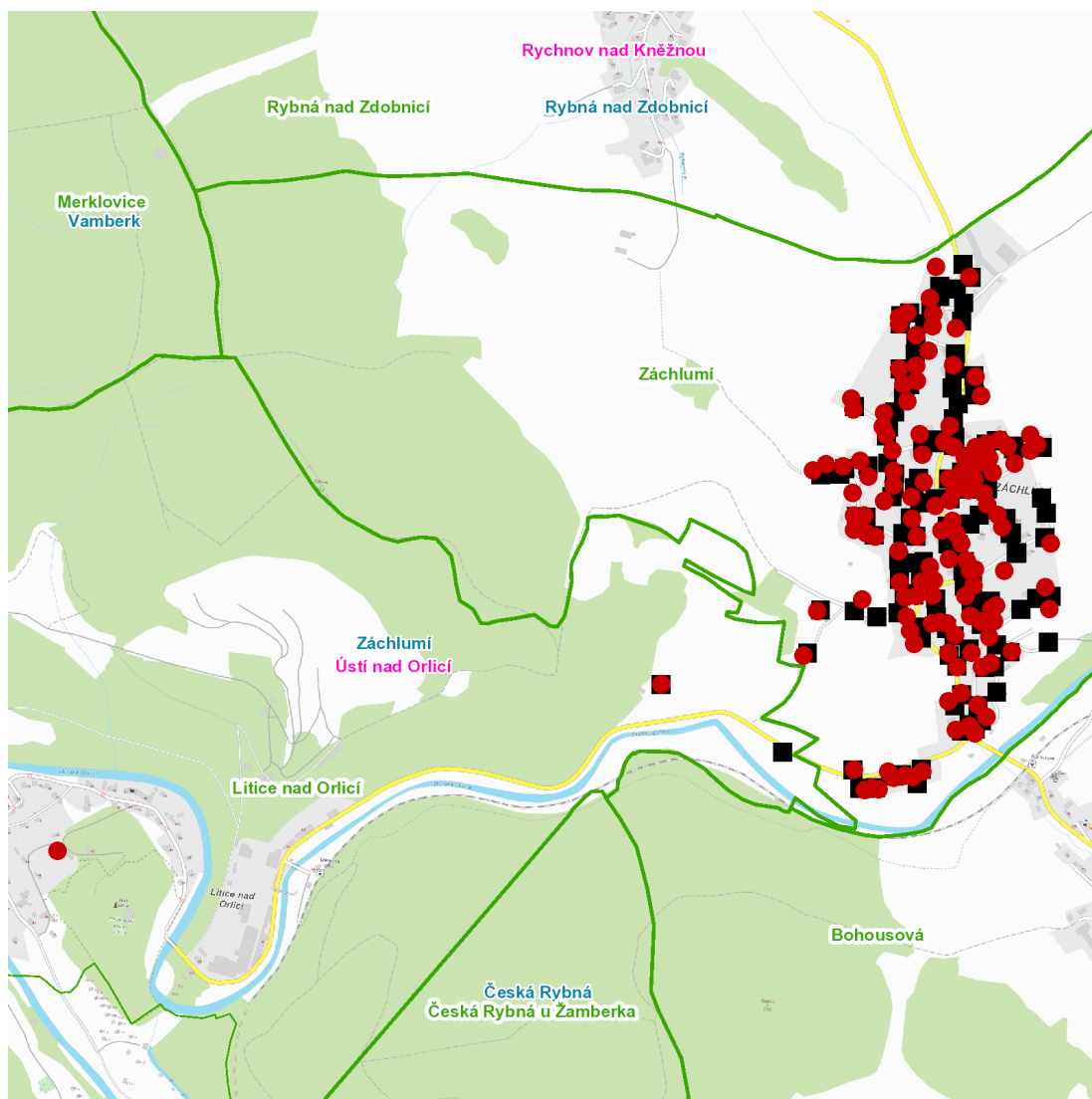
část obce **Záchlumí**č. p. 1, 2, 3, 5-17, 19-30, 32, 33, 34, 35, 37-41, 43-60, 62-69, 71, 72, 74-84, 86-118, 120, 123, 124, 130,
132, 133, 134, 138, 142, 150kat. území **Záchlumí** (kód **790303**): **parcelní č.** 1267,79/2, 27/3, 154/1, 168/3, 183, 215, 218, 279, 482/6, 489/1,
658/5, 679/1, 735/1, 737/8, 743/41, 1132/1, 1173, 4009

UPOZORNĚNÍ

Dotčené zařízení distribuční soustavy je nutné i v době odstávky považovat za zařízení pod napětím, a proto vás žádáme o dodržení všech zásad bezpečnosti a provedení opatření potřebných k zamezení případných škod na zdraví a majetku. | Provozovatelé výroben elektřiny jsou povinni zajistit přerušení dodávky elektřiny z výroby do vypnutého úseku distribuční soustavy.

NEJDE VÁM ELEKTŘINA...

TIP: Registrujte se zdarma na www.cezdistribuce.cz/sluzba a informace o odstávkách elektřiny budete dostávat e-mailem nebo SMS. U poruch zasíláme SMS s předpokládanou dobou obnovení dodávek. | Aktuální stav dodávek elektřiny na konkrétní adrese zjistíte snadno, rychle a bez registrace na portále **Bez Štávy** (www.bezstavy.cz).

dne 6. 9. 2022 od 8:00 do 18:00 hodin**Orientační mapový podklad odstávkou dotčených lokalit****VYSVĚTLIVKY**

- – adresy dotčené odstávkou elektřiny
- – místa připojení k elektrické síti dotčená odstávkou

INFORMACE ZASLÁNA

IDDS: kvya3kn (Obec Záchlumí)